

СВЕТОДИОДНАЯ ЛЕНТА

Серия UL-A140-8mm 24V 10 W/m



10 Вт/м



24 В



CRI>90



IP20



8 мм

ОПИСАНИЕ

- Светодиодная высокоэффективная лента UL серии A140 с гарантией 7 лет.
- Напряжение питания 24 В, ширина 8 мм, мощность 10 Вт/м.
- Светодиоды SMD 2835, 140 шт/м, теплого цвета свечения (2700К).
- Высокий индекс цветопередачи CRI>90 обеспечивает точную передачу цветовых оттенков при освещении любых жилых и коммерческих помещений.
- Минимальный отрезок 50 мм (7 светодиодов).
- Предназначена для создания ярких декоративных линий в интерьерах, освещения потолочных ниш, энергоэффективной декоративной подсветки.

УГОЛ ИЗЛУЧЕНИЯ




Светодиодные ленты
 Универсальные 24V 8-10 мм до 10 W/m
 A140 24V 8mm 10 W/m

www.arlight.ru

ПАРАМЕТРЫ

Артикул	046977
Степень пылевлагозащиты	IP20
Тип светодиода	SMD 2835
Плотность светодиодов	140 шт/м
Минимальный отрезок	50 мм
Каналы управления	1 CH (1 канал - Mono)
Гарантия	7 лет

СВЕТОТЕХНИЧЕСКИЕ

Цвет свечения	WARM  Теплый 2700 К
Индекс цветопередачи, CRI	>90
Угол излучения	120°
Световой поток	1150 лм/м
Световая эффективность	117 лм/Вт

ЭЛЕКТРИЧЕСКИЕ

Напряжение питания	DC 24 В
Максимальная мощность на 1 метр	10 Вт/м
Максимальный потребляемый ток	0.42 А/м

ГАБАРИТНЫЕ

Длина	5000 мм
Ширина	8 мм
Высота	1.2 мм
Мин. радиус изгиба	50 мм
Вес упаковки	127 г, пакет (полиэтилен) 5 м

КЛИМАТИЧЕСКИЕ УСЛОВИЯ

Диапазон рабочих температур	-30... 45 °С
-----------------------------	---------------------



СВЕТОДИОДНАЯ ЛЕНТА

UL-A140-8mm 24V 10 W/m



10 Вт/м



24 В



IP20



CRI>90



Мин. отрезок 50 мм,
LED SMD 2835 (7 шт)

СЕРИЯ UL-A140-8ММ 24V 10 W/M

Артикул	Цвет свечения	Световой поток	Световая эффективность	CRI	IP	Ширина	Длина
046973	WHITE <input type="checkbox"/> Белый 6000 К	1300 лм/м	133 лм/Вт	>90	IP20	8 мм	5 м
046974	DAY <input type="checkbox"/> Дневной 4000 К	1270 лм/м	130 лм/Вт	>90	IP20	8 мм	5 м
046975	WARM <input type="checkbox"/> Теплый 3500 К	1250 лм/м	128 лм/Вт	>90	IP20	8 мм	5 м
046976	WARM <input type="checkbox"/> Теплый 3000 К	1200 лм/м	122 лм/Вт	>90	IP20	8 мм	5 м
046977	WARM <input type="checkbox"/> Теплый 2700 К	1150 лм/м	117 лм/Вт	>90	IP20	8 мм	5 м



СВЕТОДИОДНАЯ ЛЕНТА

UL-A140-8mm 24V 10 W/m



10 Вт/м



24 В



IP20



CRI>90

ОБЯЗАТЕЛЬНЫЕ ТРЕБОВАНИЯ ПО ЭКСПЛУАТАЦИИ



Ознакомьтесь с инструкцией



Отключите питание



Обезжирьте поверхность профиля



Снимите защитную пленку с ленты



Не давите на светодиоды



Рекомендуется пайка для надежности соединения



Допустимые направления и минимальный радиус изгиба ленты



ВНИМАНИЕ! Резка ленты допускается только в обозначенных местах



Не сгибать под острыми углами



Не скручивать



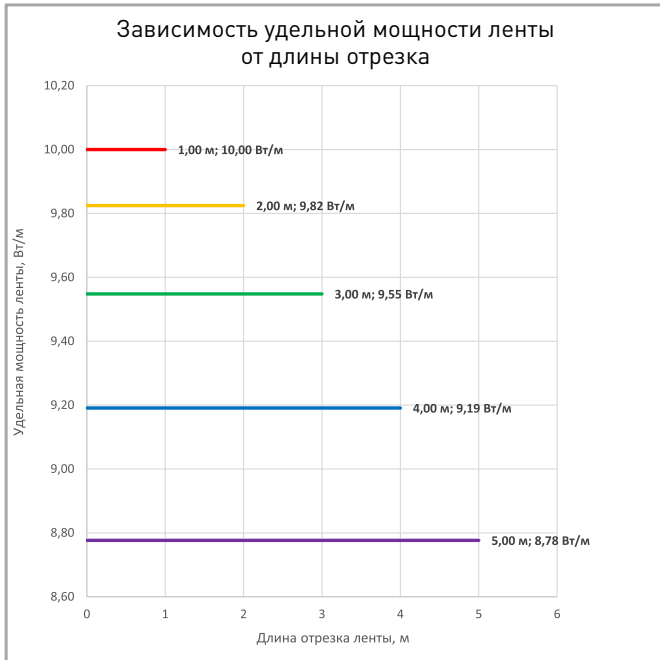
Не растягивать



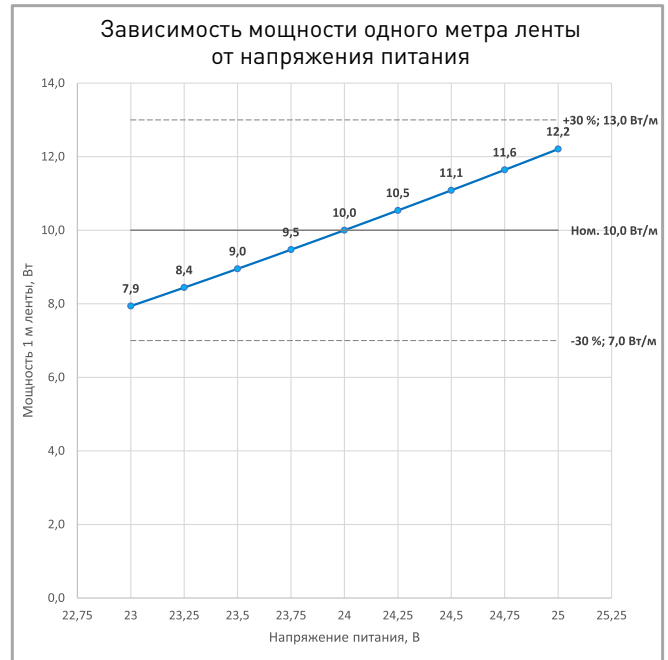
Не сгибать



ПОТРЕБЛЯЕМАЯ МОЩНОСТЬ



Удельная мощность ленты снижается при увеличении длины подключаемого отрезка из-за падения напряжения по длине ленты.



Указаны предельные границы допустимого отклонения напряжения питания ленты.

ВЫБОР ТРЕБУЕМОГО СЕЧЕНИЯ КАБЕЛЯ С МЕДНЫМИ ЖИЛАМИ ДЛЯ СВЕТОДИОДНОЙ ЛЕНТЫ

Длина ленты	Мощн. ленты*	Максимальная длина питающего кабеля с сечением жил**							Подключение лент, использованное при расчете
		2x0.5мм ²	2x0.75мм ²	2x1.5мм ²	2x2.5мм ²	2x4мм ²	2x6мм ²	2x10мм ²	
1 м	9 Вт	17 м	25 м	50 м	83 м	132 м	198 м	330 м	1 x 1 м
2 м	18 Вт	8 м	13 м	25 м	42 м	67 м	101 м	168 м	1 x 2 м
5 м	41 Вт	4 м	6 м	11 м	19 м	30 м	45 м	75 м	1 x 5 м
10 м	82 Вт	2 м	3 м	6 м	9 м	15 м	23 м	38 м	2 x 5 м
20 м	163 Вт	-	1 м	3 м	5 м	8 м	11 м	19 м	4 x 5 м
50 м	409 Вт	-	-	-	2 м	3 м	5 м	8 м	10 x 5 м

* Мощность рассчитана с учетом потерь на кабеле.

** Выбирайте наибольшее сечение кабеля в соответствии с таблицей. Сравните допустимый ток выбранного кабеля и максимальный выходной ток источника питания. Если ток источника питания выше, чем допустимый ток кабеля, требуется обязательная установка предохранителя на входе кабеля во избежание возгорания при возможном коротком замыкании.



ВЫХОДНАЯ МОЩНОСТЬ ИСТОЧНИКА НАПРЯЖЕНИЯ ДЛЯ ЛЕНТЫ

Для 5 м светодиодной ленты UL-A140-8mm 24V 10 W/m
выходная мощность источника напряжения должна быть:

от 63 до 100 Вт

24 В

ПОДКЛЮЧЕНИЕ СВЕТОДИОДНОЙ ЛЕНТЫ



Схема 1: подключение нескольких светодиодных лент с одной стороны



Максимальная длина подключения с одной стороны 5 м

Схема 2: подключение нескольких светодиодных лент с двух сторон

РЕКОМЕНДУЕМОЕ ПОДКЛЮЧЕНИЕ ДЛЯ ОБЕСПЕЧЕНИЯ РАВНОМЕРНОГО СВЕЧЕНИЯ ЛЕНТЫ ПО ВСЕЙ ДЛИНЕ



Максимальная длина подключения с двух сторон 5 м



СВЕТОДИОДНАЯ ЛЕНТА

UL-A140-8mm 24V 10 W/m



10 Вт/м



24 В



IP20

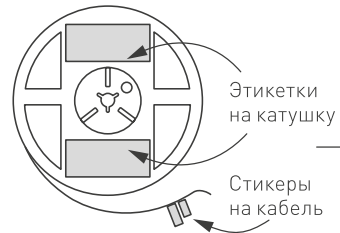


CRI>90

УПАКОВКА



Лента 5 м



Этикетки на катушку

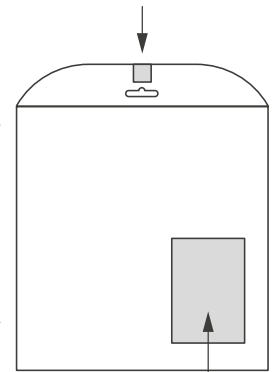
Стикеры на кабель



Инструкция А5

Пакет

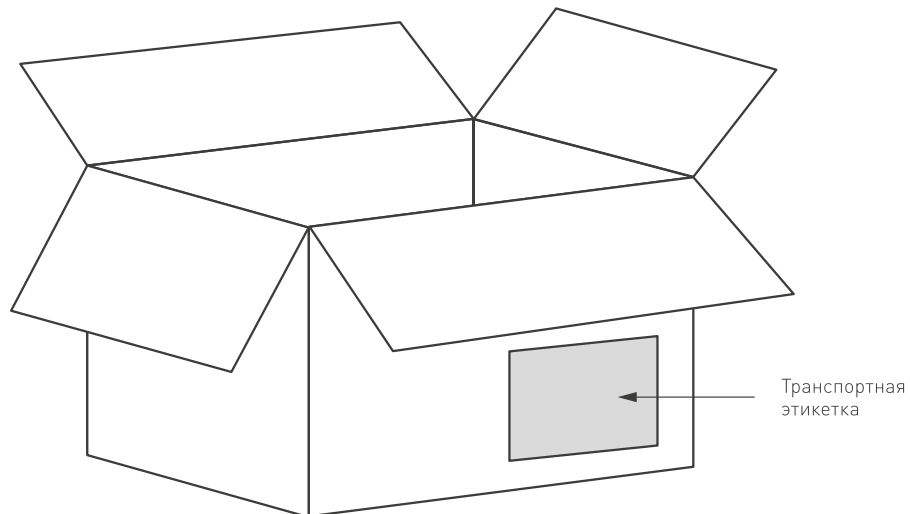
Стикер



Этикетка на пакет

Транспортный короб 410×410×260 мм

60 шт. пакетов внутри



Транспортная этикетка

Пакет (ПОЛИЭТИЛЕН)		5 м
Вес упаковки		127 гр
Вес транспортной коробки		25.33 кг